

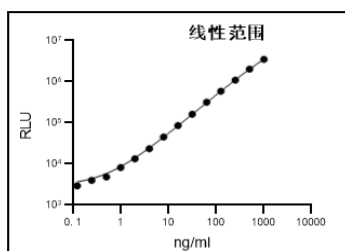


ST2 可溶性生长刺激表达基因2蛋白

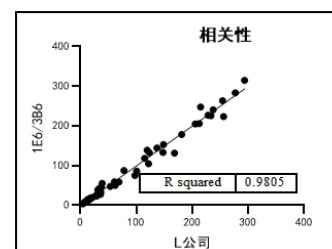
货号 (Lot.)	产品名称 (Product name)	类别 (Classes)	推荐方法 (Method)	推荐用途 (Application)
XJ257	ST2 Antibody	Ab	ST2双抗体夹心法	包被
XJ256	ST2 Antibody	Ab	ST2双抗体夹心法	标记

性能验证参考数据

线性范围
0.5-1000ng/mL
化学发光



相关性
n=40
R²=0.9805

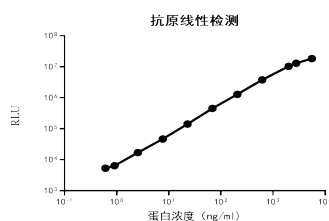


CHI3L1 壳多糖酶3样蛋白1

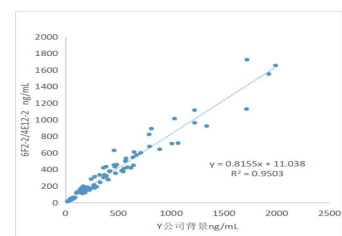
货号 (Lot.)	产品名称 (Product name)	类别 (Classes)	推荐方法 (Method)	推荐用途 (Application)
GX213	CHI3L1 antibody	Ab	CHI3L1 双抗体夹心法	包被
GX214	CHI3L1 antibody	Ab	CHI3L1 双抗体夹心法	标记

性能验证参考数据

线性范围
1-2000ng/ml
化学发光



相关性
n=92
R²=0.9503

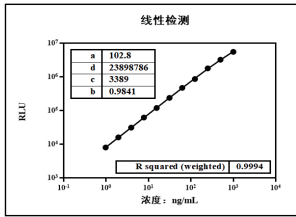


LP-PLA2 脂蛋白相关磷脂酶A2

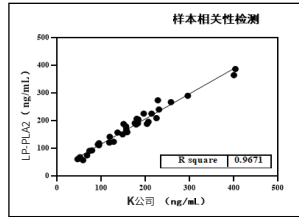
货号 (Lot.)	产品名称 (Product name)	类别 (Classes)	推荐方法 (Method)	推荐用途 (Application)
XJ260	LP-PLA2 Antibody	Ab	LP-PLA2双抗体夹心法	包被
XJ261	LP-PLA2 Antibody	Ab	LP-PLA2双抗体夹心法	标记
XJ262	LP-PLA2 Antibody	Ab	LP-PLA2双抗体夹心法	标记

性能验证参考数据

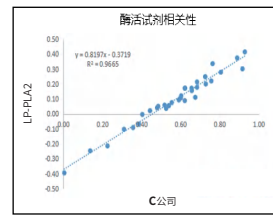
线性范围(XJ260/XJ261)
1-1000ng/ml
化学发光



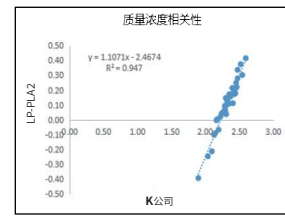
相关性(XJ260/XJ261)
n=35
R2=0.9671



相关性(XJ260/XJ262)
荧光层析
R2=0.9665



R2=0.947

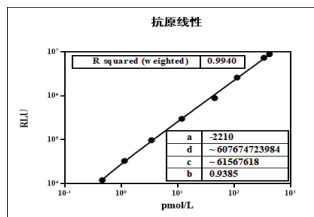


G17 胃泌素-17

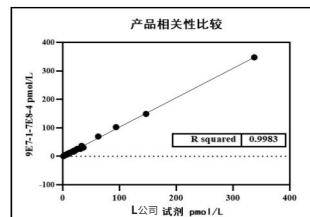
货号 (Lot.)	产品名称 (Product name)	类别 (Classes)	推荐方法 (Method)	推荐用途 (Application)
ZL260	G17 antibody	Ab	G17 双抗体夹心法	包被1
ZL261	G17 antibody	Ab	G17 双抗体夹心法	标记1
ZL262	G17 antibody	Ab	G17 双抗体夹心法	包被2
ZL263	G17 antibody	Ab	G17 双抗体夹心法	标记2

性能验证参考数据

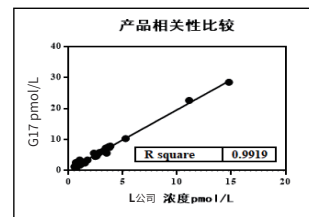
线性范围(ZL260/ZL261)
1-382.4pmol/L
化学发光



相关性(ZL260/ZL261)
n=84
R2=0.9983



相关性(ZL262/ZL263)
n=32
R2=0.9919





TP 梅毒螺旋体

推荐配对	货号 (Lot.)	产品名称 (Product name)	类别 (Classes)	推荐方法 (Method)	推荐用途 (Application)
配对1	TP111	TP15KD+17KD+47KD antigen	Ag	TP双抗原夹心法	包被
	TP113	TP 15KD antigen	Ag	TP双抗原夹心法	标记
	TP115	TP 17KD antigen	Ag	TP双抗原夹心法	标记
	TP116	TP 47KD antigen	Ag	TP双抗原夹心法	标记
配对2	TP112	TP15KD+17KD+47KD antigen	Ag	TP双抗原夹心法	包被
	TP113	TP 15KD antigen	Ag	TP双抗原夹心法	标记
	TP115	TP 17KD antigen	Ag	TP双抗原夹心法	标记
	TP116	TP 47KD antigen	Ag	TP双抗原夹心法	标记
配对3	TP111	TP 15KD+17KD+47KD antigen	Ag	TP双抗原夹心法	包被/标记
	TP112	TP 15KD+17KD+47KD antigen	Ag	TP双抗原夹心法	包被/标记

性能验证参考数据

TP111包被 TP113+TP115+TP116标记	TPPA		
	阴性	阳性	合计
阴性	52	3	19
阳性	1	63	64
合计	53	66	119
阴性符合率	98%	/	
阳性符合率	95%		
总符合率	97%		

TP112包被 TP113+TP115+TP116标记	TPPA		
	阴性	阳性	合计
阴性	52	1	19
阳性	1	65	66
合计	53	66	119
阴性符合率	98%	/	
阳性符合率	98%		
总符合率	98%		

TGAb 抗甲状腺球蛋白抗体

货号 (Lot.)	产品名称 (Product name)	类别 (Classes)	推荐方法 (Method)	推荐用途 (Application)
JG12	Thyroid globulin antigen	Ag	TG间接法	包被

性能验证参考数据

	罗氏样本		
	阴性	阳性	合计
JG12			
阴性	21	0	21
阳性	0	58	58
合计	21	58	79
阴性符合率	100%	/	
阳性符合率	100%		
总符合率	100%		

TPOAb 抗甲状腺过氧化物酶抗体

货号 (Lot.)	产品名称 (Product name)	类别 (Classes)	推荐方法 (Method)	推荐用途 (Application)
JG13	Thyroid peroxidase antigen	Ag	TPO间接法	包被

性能验证参考数据

	国产大厂样本		
	阴性	阳性	合计
JG13			
阴性	182	0	196
阳性	3	10	11
合计	185	10	195
阴性符合率	98.38%	/	
阳性符合率	100.00%		
总符合率	98.46%		

